



みらいのたね学園

# 学校案内

一般社団法人 日本アウェイクニング協会



みらいのたね  
学園





# 目次

1. 代表・監修ご挨拶
2. コース紹介
3. 一日の流れ
4. 学園長・先生紹介
5. 選ばれる理由①②
6. 学費料金
7. FAQ
8. 説明会・授業体験
9. お問い合わせ

## 非認知能力と潜在意識に働きかける、 “日本のこころ”を基盤とした教育

みらいのたね学園は、一般社団法人 日本アウェイクニング協会が運営する、  
枠にとらわれない新しい学びの環境です。  
非認知能力・五感・潜在意識に働きかける独自の教育メソッドを通じて、  
内発的動機づけと自己成長力を高めます。  
日本の精神性「協調・調和・共創」を土台に、個性を活かしながら、  
社会変革を担う人財の育成を目指します。



一般社団法人 日本アウェイクニング協会  
代表・学園監修  
藤原 恵津子

# コース紹介

## お子さまに合わせて組み合わせる 3 コース

みらいのたね学園では、お子様の興味に合わせて追加が可能なコースをご準備しております。必要に応じてお子様も選べることから、自由な選択肢が広がります。

### A みらいのたねコース



平日月曜日から金曜日まで毎日開校。

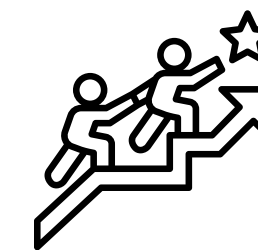
ICTの映像学習で、小1～中3までの教科書に沿った学習をマイペースに取り組める。

そして、学園の特徴である学活や部活動まで、子どもの“興味の種”をちりばめたカリキュラムの中で、毎日、楽しく登校できるコース。

こちらのコースでは、特に子供同士の関わりを重視して、話し合い→考える→行動する→自分で認める、といったプロセスを積み重ね『自己肯定感』と『自己効力感』を育てていきます。

(こちらのコースで、在籍校が出席になります)

### B みらいの芽コース

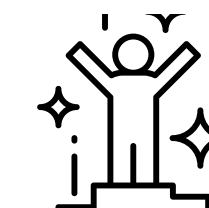


お子さまや保護者さま、一般の方まで参加が可能。

潜在意識の学びや資産形成、株、SNS運用など、未来に向けて具体的な“芽”を育てるコース。外部の特別講師をお招きして、次世代を生きるスキルが身に付く限定講座。

(月2回×3か月講座) \*中学1年生以上

### C 課外授業コース



リアルに開催される様々な授業に参加できるコース。バスケットボール教室・アートセラピー教室など、随時、お子さまのご希望に合わせて、エリアや内容を追加予定。子供の自己肯定感を育てるリアル教室を開催。



# 一日の流れ

## みらいのたね学園の一日の流れ

どのような時間でも空間利用は可能ですが、基本的にお昼から始まる学園です。  
一日を通して、たくさんの興味を引き出し、新しい知恵や考える力を育てていきます。

午前中



課外授業コース

リアル会場にて開催  
(開催日のみ)

13時登校



みらいのたねコース

みらいのたね学園（メタバース）開校 出席確認



18時下校

20時から



みらいの芽  
コース

- ・映像学習
- ・学活（子ども裁判・みらたね国会・ラジオ・お茶会など）
- ・部活動（イラスト・eスポーツ・映像学習・AI）

# 学園長・先生 紹介

## 経験豊富な私たちが応援！しっかりサポートします

オンラインフリースクールの運営に携わり既に3年。

子どもの学校復学、高校進学、リアル of 課外活動などの実績を持って「みらいのたね学園」を運営しています。



学園長・心理カウンセラー  
橋本 あき



先生  
あーちゃん先生

私たちは、元教師とかつて自らが不登校を経験している2人で、  
しかも子育て経験のある母親でもあります。

子供の予想外の出来事に対する大変さ、時代の変化に戸惑う気持ち、  
そんな、すべてを理解し寄り添える存在でありたいと思っています。

『どんな子も尊く自分らしく生きていい』

今、感じている気持ちを大切に…

どんな些細な事でも安心して表現できる場を、親御さんと一緒につく  
っていきましょう。そして、可能性いっぱいの子どもの未来と一緒に  
膨らませ、希望の花を描かせてください。

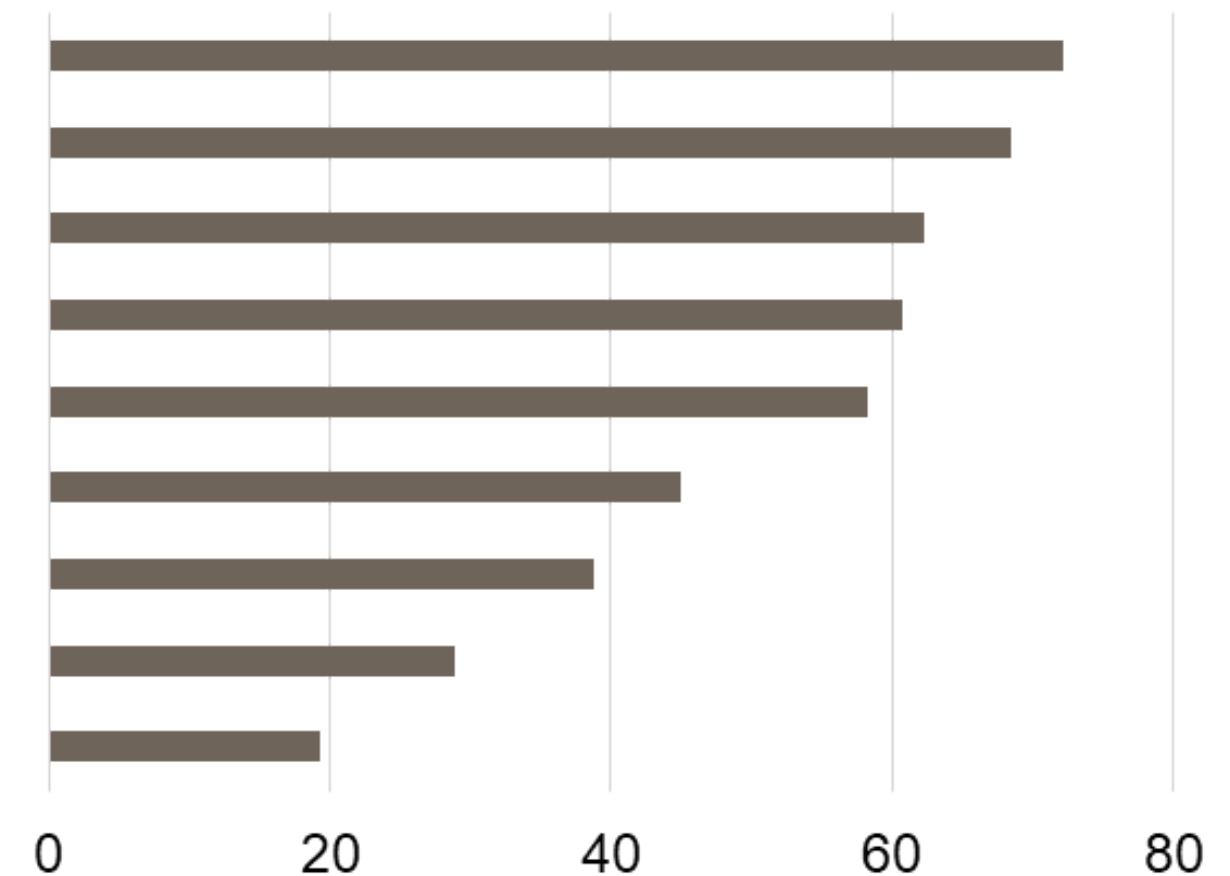
## 選ばれる理由

## ① 子どもが「行きたい」と選ぶ

在籍の子ども達に「みらいのたね学園について」アンケートを実施しました。  
楽しい→続く→学ぶのサイクルで、「行きたい場所」として選ばれています。



とにかく楽しい！ワクワクする！  
ホッと安心できる！  
周りに合わせなくていい！  
自分の好きな勉強ができる！  
学校で学べないことが学べる！  
将来の夢が見つかりそう！  
学校に行かなくても成績がもらえる！  
得意な科目を伸ばすことができる！  
その他





# 選ばれる理由

## ② 毎日の記録『学習レポート』と在籍校の出席扱い

1か月間の学習内容と、学園での様子をまとめた『学習レポート』をお渡しします。  
お子さまの日々の様子がわかり、親御さまからは安心のお声をいただいております。  
またこのテキストを在籍校へご提出いただき、出席の認定をいただく手順となっております。



数学	(中1) 方程式 (1) 方程式・等式の性質：授業動画視聴・〇×チェック問題 (5/5)	16:25~18
数学	(中1) 方程式 (1) 方程式の解き方：授業動画視聴・〇×チェック問題 (4/5)	21:55~23
数学 1:1指導	方程式	21:00~22
部活動	ゲーム部	18:00~19
英語	(中1) 一般動詞 (三人称単数現在形)	13:00~14

大阪市立〇〇中学校 学校長 様				
2023	年	2	月	
日	曜日	教科	学習内容	氏名: 大阪 太郎
1	水			
2	木			
3	金			
4	土			
5	日			
6	月	英語	(中1) 文章の要約を覚える	11:24~12:15
7	火			
8	水			
9	木			
10	金			
11	土			
12	日	数学	(中1) 方程式 (1) 方程式・等式の性質：授業動画視聴・〇×チェック問題 (5/5)	16:25~18:00
13	月	数学	(中1) 方程式 (1) 方程式の解き方：授業動画視聴・〇×チェック問題 (4/5)	21:55~23:15
14	火	数学 1:1指導	方程式	21:00~22:00
15	水			
16	木	部活動	ゲーム部	18:00~19:00
17	金	英語	(中1) 一般動詞 (三人称単数現在形)	13:00~14:28
18	土			
19	日			
20	月			
21	火			
22	水			
23	木	数学 1:1指導	小数を乗った方程式 英語	18:00~20:00
24	金			
25	土			
26	日			
27	月			
28	火			

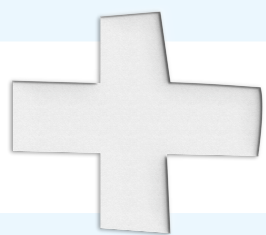
大阪市立〇〇中学校 学校長 様				
◎学習面				
数学の方程式を始めから復習しているようです。 個別指導の先生と勉強した後、復習もしっかりしており、学習した部分はしっかり理解してくれていたそうです。 英語は書くことはできるが、読むのが苦手なようです。 体調がよいと、勉強もはかどり自ら取り組む事もできますが、体調が悪いとやる気もなくなってしまうようです。				
◎コミュニケーション				
一度教務部の担当と面談し、現状を聞きました。 すこし勉強もやる気が出てきたところみたいで、これから頑張ると言ってくれていたのも、こちらからカリキュラムを組まず、勉強ができればLINEで報告してもらおうようにしました。 学校からの宿題やプリントを頑張ってくれているようです。 部活(ゲーム)も一度顔を出してくれて、みんな久しぶりだったのも、喜んでくれていました。				
◎今後の予定				
やる気の波が細かく上下しているようですので、強制はせず声かけ、フォローを続けて様子をみながら勉強面や、部活参加を促して行こうと思います。 個別指導の先生とは楽しく勉強できているようだし、そのあとはやる気も上がってくるようです。				



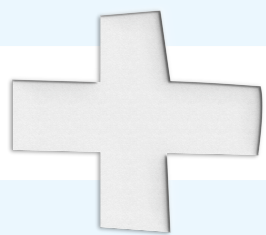
# 学費・料金

入学金 8,800円

みらいのたねコース25,000円/月



みらいの芽コース 11,000円/月



課外授業コース 11,000円/月



## 【例】

☺ アキラくん

在籍校に登校しない日だけ学園を利用  
25,000円/月

☺ のぞみちゃん

メタバースとリアルの両方の学習を希望  
35,000円/月

# FAQ

## よくあるご質問と回答をご紹介します

### Q1. 対象年齢は？

小学1年生から中学3年生までの義務教育期間の時期のお子さまをお預かりしております。

### Q2. イベントだけの参加は可能ですが？

みらいのたね学園のイベントは、挑戦と体験、そして自信を取り戻すための企画です。そのため在籍生のみのご参加とさせていただきます。  
(休会中の方のイベント参加は可能です)

### Q3. 途中でコースの変更は可能ですか？

お子さまの希望や興味に合わせてコースの追加変更は、随時、行っております。お気軽にお問い合わせください。

### Q4. 退会のルールはありますか？

入会期間は設けておりません。前月20日までにお問い合わせいただけますと、翌月、退会できます。  
尚、休会といったかたちで在籍だけ残すことも可能です。



# 説明会・授業体験

## まずはお気軽にお問合せください

毎週火曜日から翌週の金曜日まで、学園生活を無料で体験できます。  
その後、保護者面談を行い、ご希望日より入学という流れになっています。



公式LINEお問合せ

or



メールお問合せ

# お問い合わせ

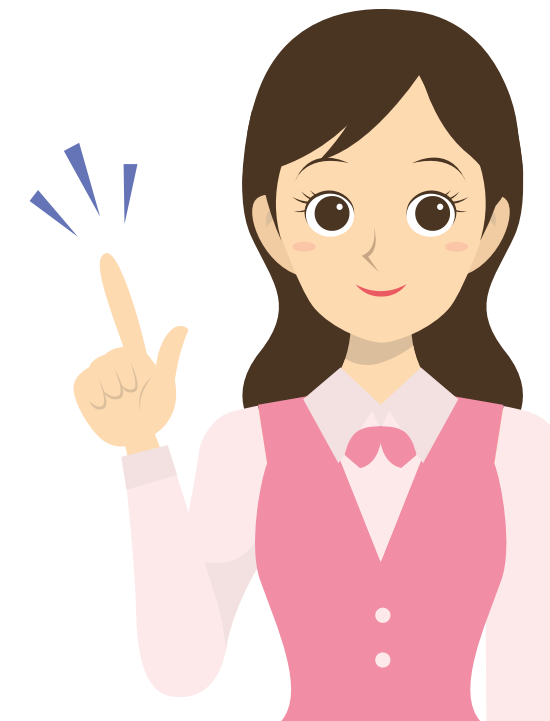
お問い合わせはこちらまで

**みらいのたね学園**

Tel : 078-223-6568

E-mail : [mirainotane.gakuen@gmail.com](mailto:mirainotane.gakuen@gmail.com)

<https://lp.mirainotanegakuen.com/>





一般社団法人日本アウェイクニング協会  
**みらいのたね学園**

